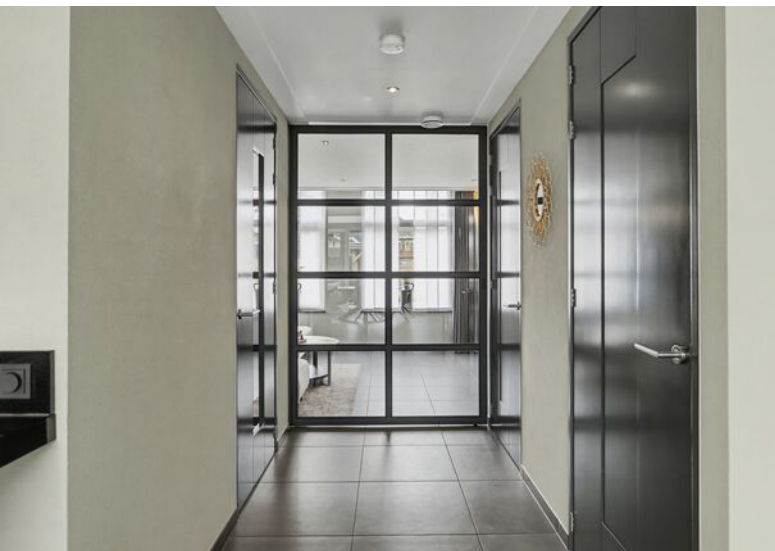




29

MOLENAKKER

REUSEL



OVER DE WONING

Wauw! Wat een complete en luxe woning is dit!

Aan de Molenakker 29 staat deze prachtige, instapklare twee-onder-een-kapwoning waar je zó in kunt. Koffers pakken en gaan!

Met een royale living, een luxe open keuken, sfeervolle tuinkamer, vier slaapkamers en een multifunctionele garage is dit een huis waar je je meteen thuis voelt.

De privacy biedende achtertuin en de rustige, kindvriendelijke woonomgeving maken dit een heerlijke plek om samen te genieten.

Ook op het gebied van duurzaamheid zit het helemaal goed: volledig geïsoleerd, aardwarmtepomp en gasloos wonen geeft deze woning een A++ energielabel.

SOORT WONING:

TWEEKAPPER

ENERGIELABEL:

A++

BOUWJAAR:

2011

WOONOPPERVLAKTE:

143m²

INHOUD:

579m³

PERCELOPPERVLAKE:

340m²



Wacht niet langer en bel voor een bezichtiging om de juiste indruk te krijgen!

WOONKAMER

Bij aankomst valt direct de royale parkeergelegenheid op, zowel in de openbare parkeervakken in de straat als op de royale oprit. Aan de rechterzijde bevindt zich de carport, die tevens dient als overdekte entree van het huis.

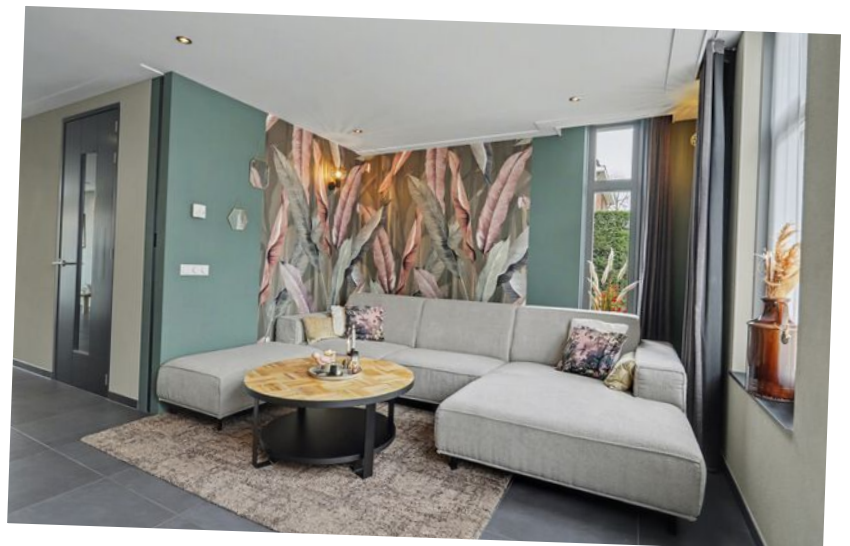
Via de grote oprit met diepe carport, geschikt voor meerdere auto's, bereik je de entree van deze prachtige woning. Bij binnenkomst word je meteen verwelkomd door de luxe uitstraling. De hal is afgewerkt met een antraciet tegelvloer, gestucte wanden en strak gestucte plafonds. Hier bevinden zich de meterkast en het moderne toilet met hangcloset en fonteintje, volledig betegeld en stijlvol uitgevoerd.

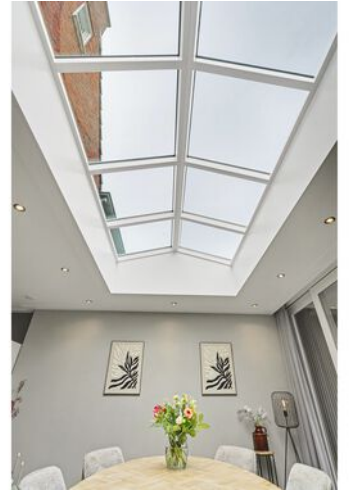
Woonkamer

Bij binnenkomst valt het direct op; wat een zee aan ruimte heb je hier! De prachtige antraciete vloer met vloerverwarming en de strakke wanden- en plafonds met sierlijsten zorgen voor een modern geheel. Een heerlijke plek om met het hele gezin samen te komen. De voorzijde is ingericht als fijne zithoek, waar je heerlijk kunt ontspannen na een lange dag en afsluitbaar is met prachtige ensuite deur.

Naast de trapopgang bevindt zich een aparte ruimte voor de warmtepomp. De gehele begane grond en eerste verdieping zijn voorzien van vloerverwarming en vloerkoeling, per ruimte regelbaar, voor ultiem comfort het hele jaar door.

Loop je door naar achteren, dan komt het daglicht je echt tegemoet. De prachtige lichtstraat en de grote schuifpui aan de achterzijde zorgen samen voor een lichte open sfeer. De ruimte is groot genoeg om een royale eettafel te plaatsen, wat het perfect maakt voor gezellige etentjes met gezin of borrel avonden met vrienden en familie. De eetkamer staat in verbinding met de prachtige tuinkamer die middels de grote schuifpui te bereiken is. Zo is het mogelijk om één groot geheel te creëren voor onvergetelijke momenten.







KEUKEN



De open keuken is een echte blikvanger, uitgevoerd met een luxe wandopstelling en royaal schiereiland. Hier kijk je op een Siemens inductiekookplaat met vijf zones en afzuigkap. Verder beschikt de keuken over een Siemens vaatwasser, Siemens combioven en een Grohe 2 in 1 kokend waterkraan (2022). Het hardstenen werkblad onderstreept het luxe karakter en biedt volop werkruimte. Terwijl jij aan het koken bent, houd je altijd contact met de rest van het gezin of je gasten.

Welke chefkok slaat hier zijn slag?



TUINKAMER

Via de grote pui schuifdeur en loopdeur bereik je de sfeervolle tuinkamer. Deze ruimte is afgewerkt met een houten plafond met spotjes en een stijlvolle lattenwand met nis voor de televisie en geïntegreerde kastruimte. De pelletkachel uit 2025, ter overname, zorgt voor extra warmte en sfeer. De volledige glazen wand kan geheel worden geopend, waardoor binnen en buiten naadloos in elkaar overlopen.







EERSTE VERDIEPING

Via de trapopgang bereik je de eerste verdieping van deze woning. De overloop biedt toegang tot drie slaapkamers, de luxe badkamer en de vaste trap naar de tweede verdieping.

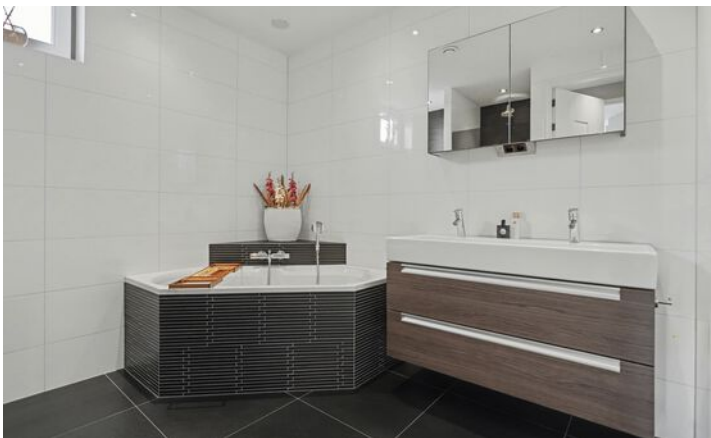
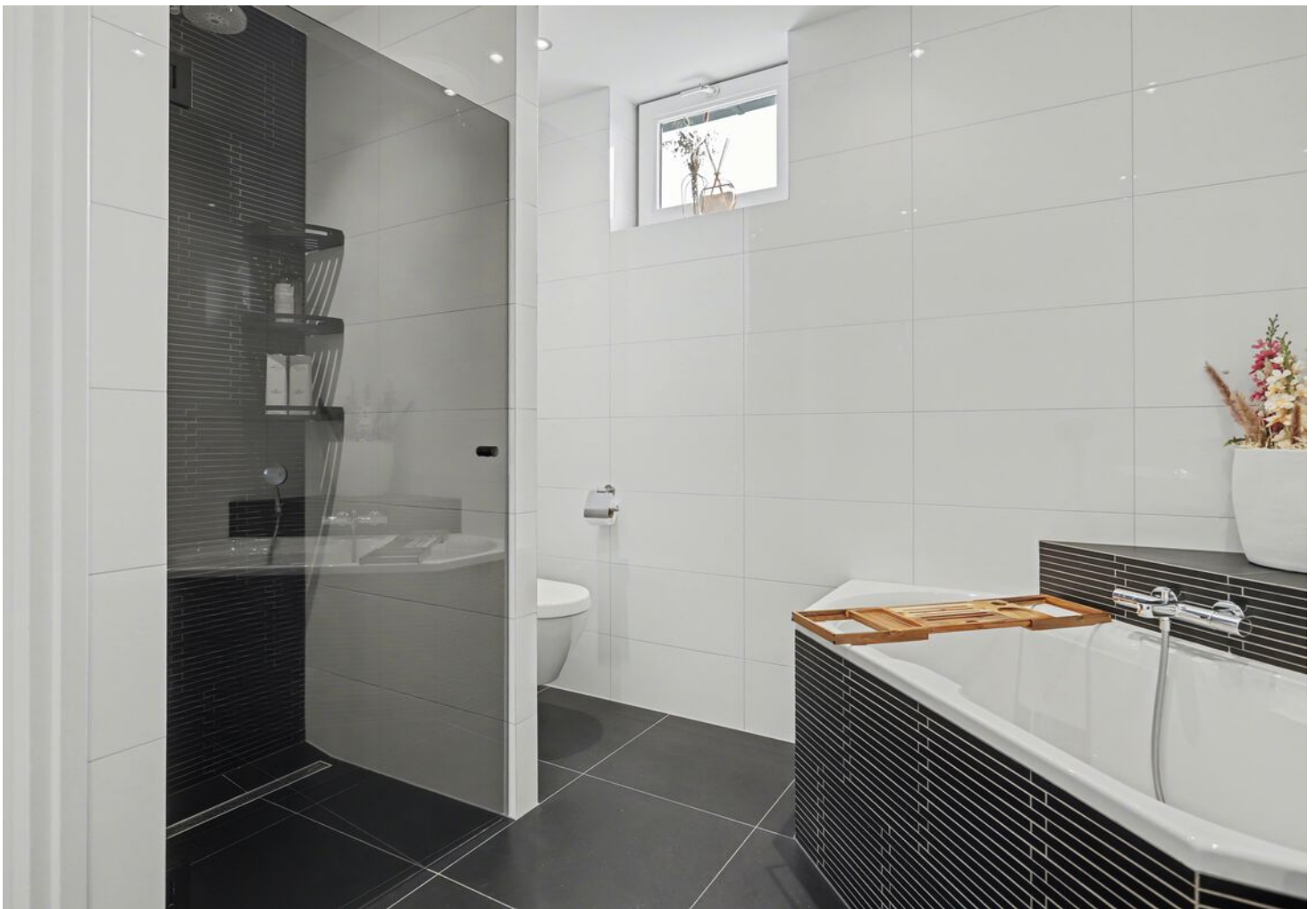
Alle slaapkamers zijn voorzien van een pvc-vloer, gestucte wanden en strak gestucte plafonds met inbouwspots. De kozijnen zijn van hout met draai-kiep functie, HR++ glas en horren. De gehele verdieping beschikt over vloerverwarming en vloerkoeling, per ruimte individueel regelbaar.





Deze verdieping telt drie slaapkamers van variërende grootte. De master bedroom aan de voorzijde is royaal opgezet en voorzien van grote draai-kiepraam en een royale inbouwkast met spiegeldeuren. Aan de achterzijde bevinden zich twee fijne slaapkamers waarvan een slaapkamer royaal genoeg is voor een tweepersoonsbed en de andere slaapkamer perfect is als kinderkamer, werkruimte of hobbykamer.





Badkamer

De hoogwaardige badkamer is stijlvol afgewerkt en volledig betegeld met antracietkleurige vloertegels en elegante witte wandtegels. Het strakke, gestucte plafond met inbouwspots zorgt voor een moderne en sfeervolle uitstraling.

De ruimte is voorzien van een comfortabel ligbad, een royale inloopdouche met zowel een regen- als handdouche en een fraai badmeubel met dubbele kraan. Daarnaast beschikt de badkamer over een hangcloset en aangename vloerverwarming. Het raam zorgt voor prettig daglicht en natuurlijke ventilatie, naast de mechanische ventilatie.



TWEEDE VERDIEPING

Via een vaste trap kom je op de tweede verdieping die verrassend royaal is. Op de ruime voorzolder bevinden zich de wasruimte, inbouwkasten en een grote dakkapel (2022) met elektrisch rolluik. De WTW-installatie en geïsoleerde dakplaten zorgen voor een comfortabel binnenklimaat.

De vierde slaapkamer is modern en volledig uitgerust met airconditioning uit 2023, een dakkapel met elektrisch rolluik, inbouwkasten, bergkast, draai-kiep raam en voorzethor. Een ideale ruimte voor een tiener, thuishkantoor of hobbyruimte.





TUIN

De voortuin is onderhoudsvriendelijk aangelegd en geeft direct een verzorgde en luxe indruk. Aan de rechterzijde bevindt zich een royale oprit met carport, voorzien van inbouwspots, die plaats biedt aan meerdere auto's. Via deze oprit heb je zowel toegang tot de voordeur als tot de garage met praktische sectionaaldeur.

De achtertuin bereik je direct vanuit de sfeervolle tuinkamer en is een heerlijke plek om het hele jaar door van buiten te genieten. De tuin is onderhoudsvriendelijk aangelegd met kunstgras, hardstenen staptegels en een ruim terras met plek voor een grote eettafel.

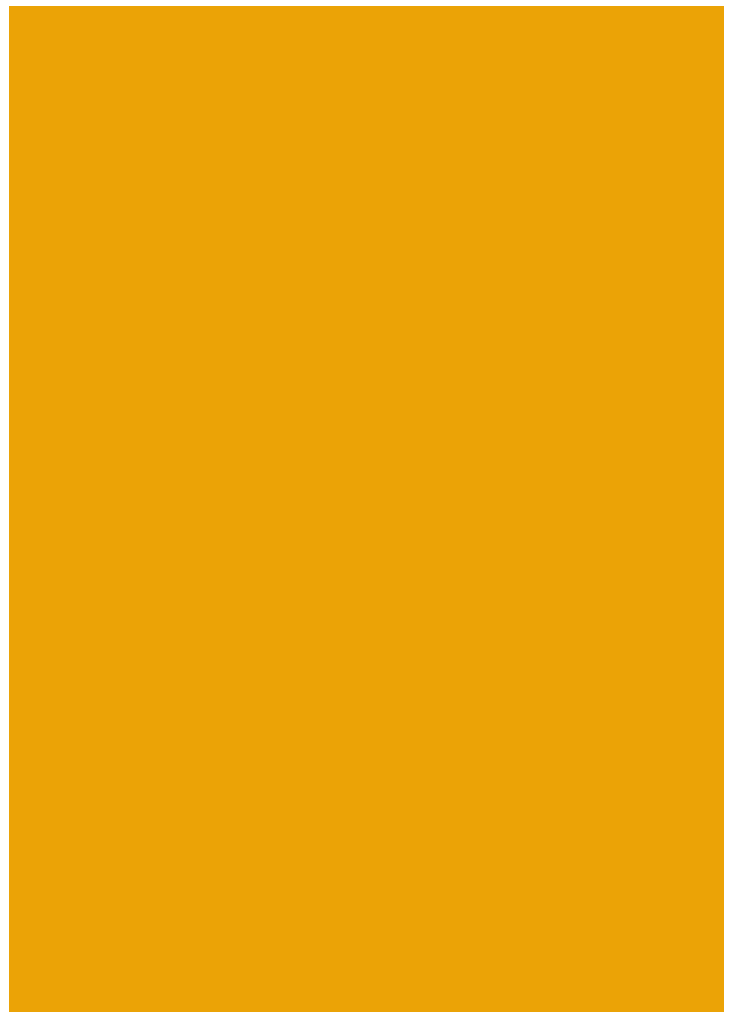
De fraaie overkapping aan de achterzijde is af te sluiten met zeildoeken.

Zie je het al voor je? Lekker neerploffen in je favoriete loungeset, drankje erbij en genieten van deze fijne plek tot in de late uurtjes.

Daarnaast is er een houten berging voor tuingereedschap, een nette kiko-ombouw en een houten poort. Voor kinderen is er volop speelplezier, want de trampoline en het duikelrek blijven achter. De tuin is bovendien omringd door een groene haag, en voorzien van een stijlvolle dubbele poort naar de oprit.

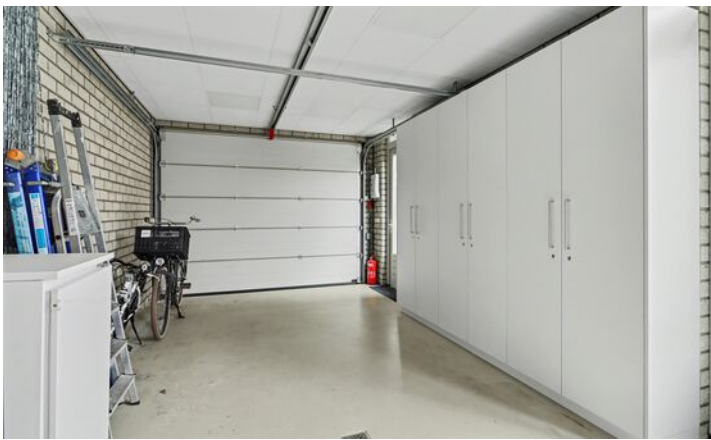
Dankzij de aanwezige sproei-installatie blijft het groen bovendien altijd fris en verzorgd.











De garage is volledig geïsoleerd en voorzien van vloerverwarming en vloerkoeling, waardoor hij het hele jaar door comfortabel te gebruiken is. Je beschikt hier over een elektrische sectionaaldeur, openslaande tuindeuren, een toilet met hangcloset, een aanrecht met gootsteen, , krachtstroom, kastruimte voor diepvries en koelkast en een praktische bergzolder. Deze multifunctionele ruimte is perfect voor hobby's, werken aan huis of extra opslag.







BIJZONDERHEDEN

Locatie

De woning ligt in een rustige en kindvriendelijke woonwijk in Reusel. Een fijne plek met weinig verkeer en veel ruimte om je heen. Basisschool en andere dagelijkse voorzieningen bevinden zich op korte afstand, wat deze locatie praktisch en prettig maakt, zeker voor (jonge) gezinnen. Ook het centrum van Reusel en de uitvalswegen naar omliggende plaatsen zijn goed bereikbaar.

Kenmerken

- Bouwjaar 2011
- Hoogwaardig afgewerkte twee onder een kapwoning met uitbouw en garage
- 143 m² woonoppervlakte
- 340 m² perceeloppervlakte
- Privacy biedende & onderhoudsvriendelijke achtertuin
- Instapklaar en direct te betrekken
- Vier slaapkamers
- Tweede verdieping met grote dakkapel (2022) en airconditioning
- Houten kozijnen met HR++ glas grotendeels voorzien van horren
- Warmtepomp Nibe 2010 en WTW installatie
- Energielabel A++ en volledig gasloos
- Schilderwerk buiten september 2023
- Vloerverwarming & verkoeling begane grond + 1e verdieping
- Volledig geïsoleerde garage met vliering en carport
- Douglas houten overkapping tuin 2020
- Gelegen in een rustige woonwijk nabij alle voorzieningen

Kortom een unieke, instapklare gezinswoning waar luxe, ruimte en duurzaamheid perfect samenkomen. Neem snel contact met ons op en plan een bezichtiging om zelf deze fantastische woning te ervaren.

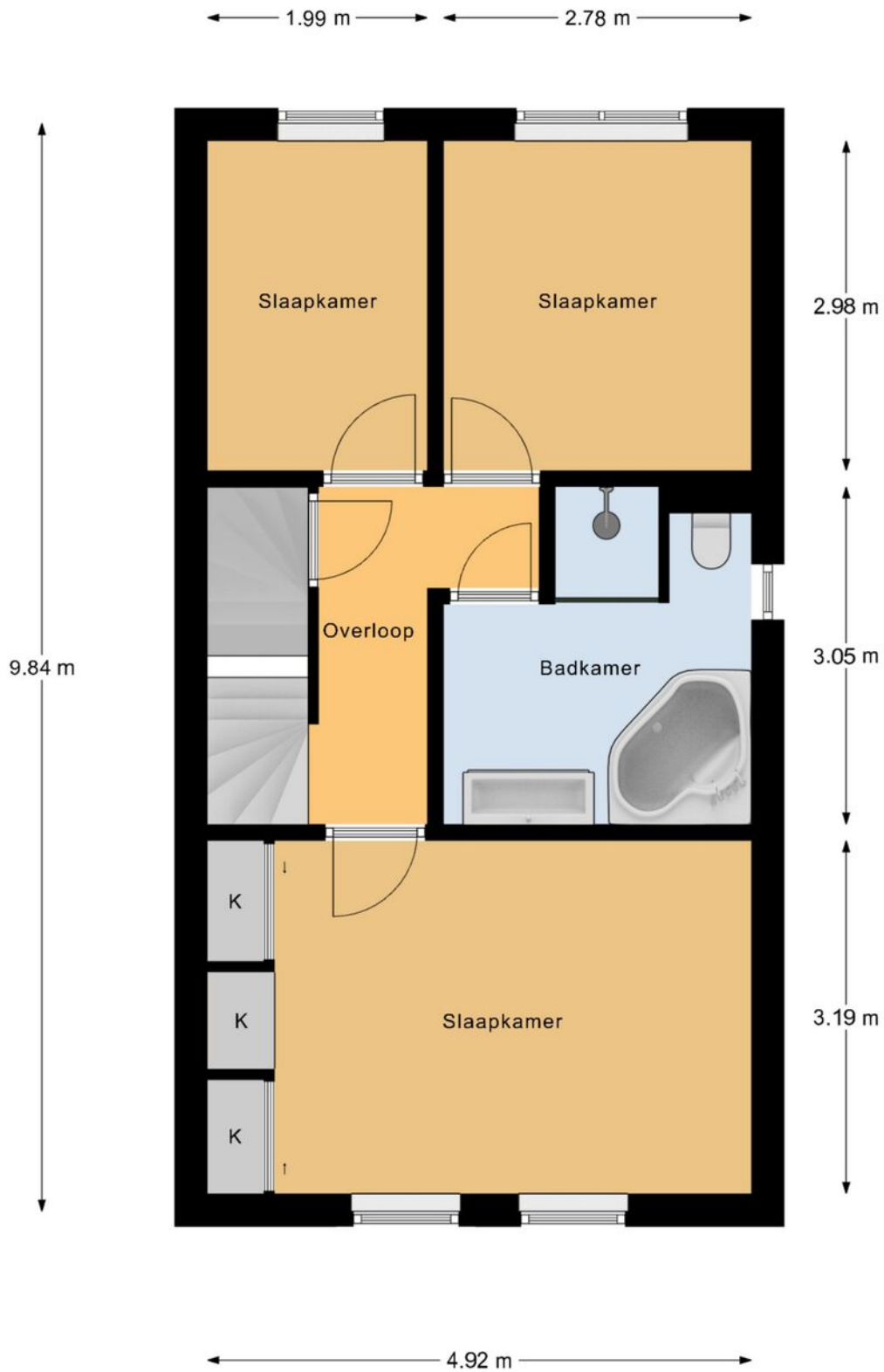
PLATTEGROND



Begane Grond

betreffen indicatieve plattegronden, hier kunnen geen rechten aan ontleend worden

PLATTEGROND



1e Verdieping

"betreffen indicatieve plattegronden, hier kunnen geen rechten aan ontleend worden"

PLATTEGROND



2e Verdieping

betreffen indicatieve plattegronden, hier kunnen geen rechten aan ontleend worden

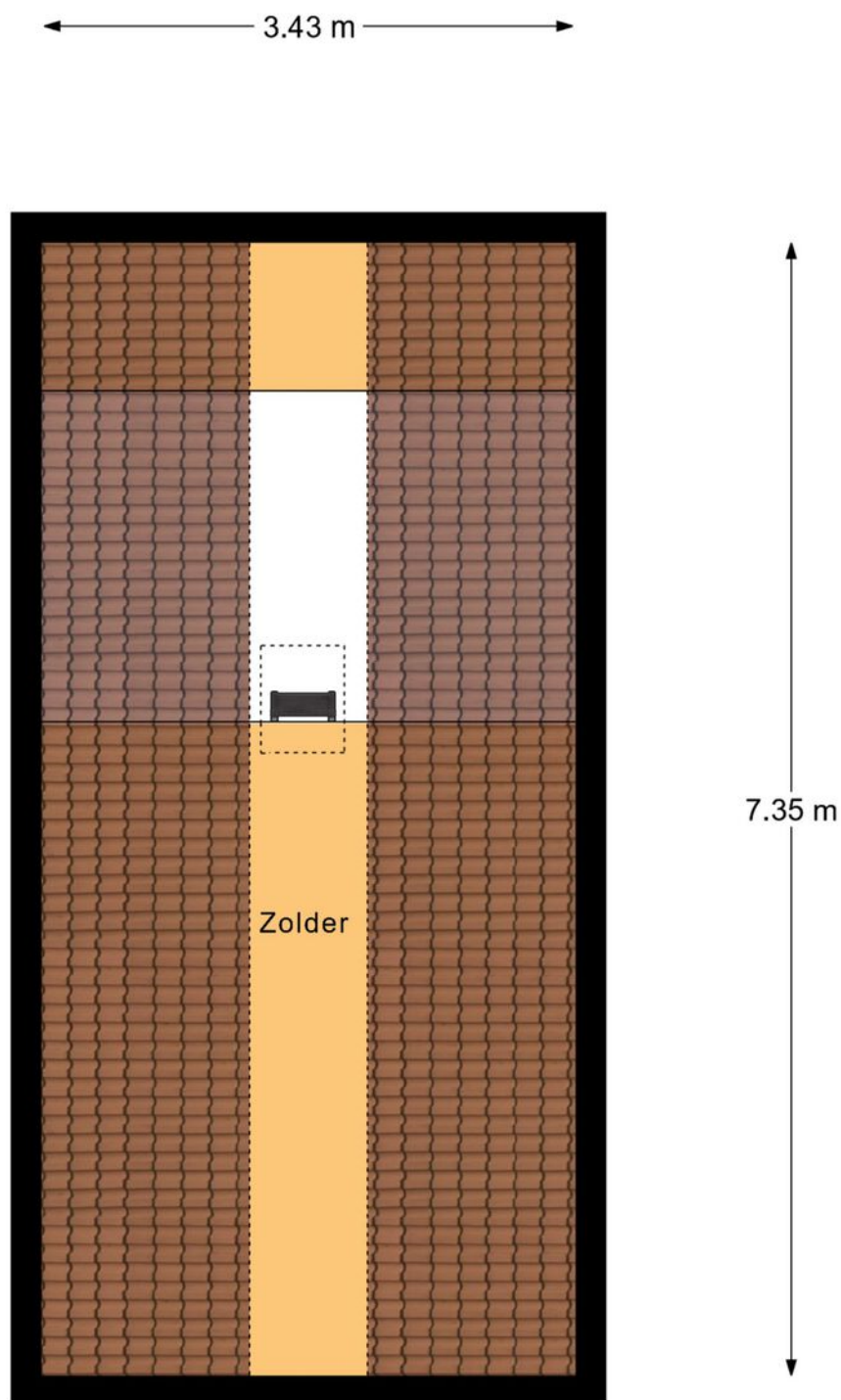
PLATTEGROND



Begane Grond Tuin

betreft indicatieve plattegronden. Hier kunnen geen rechten aan ontleend worden

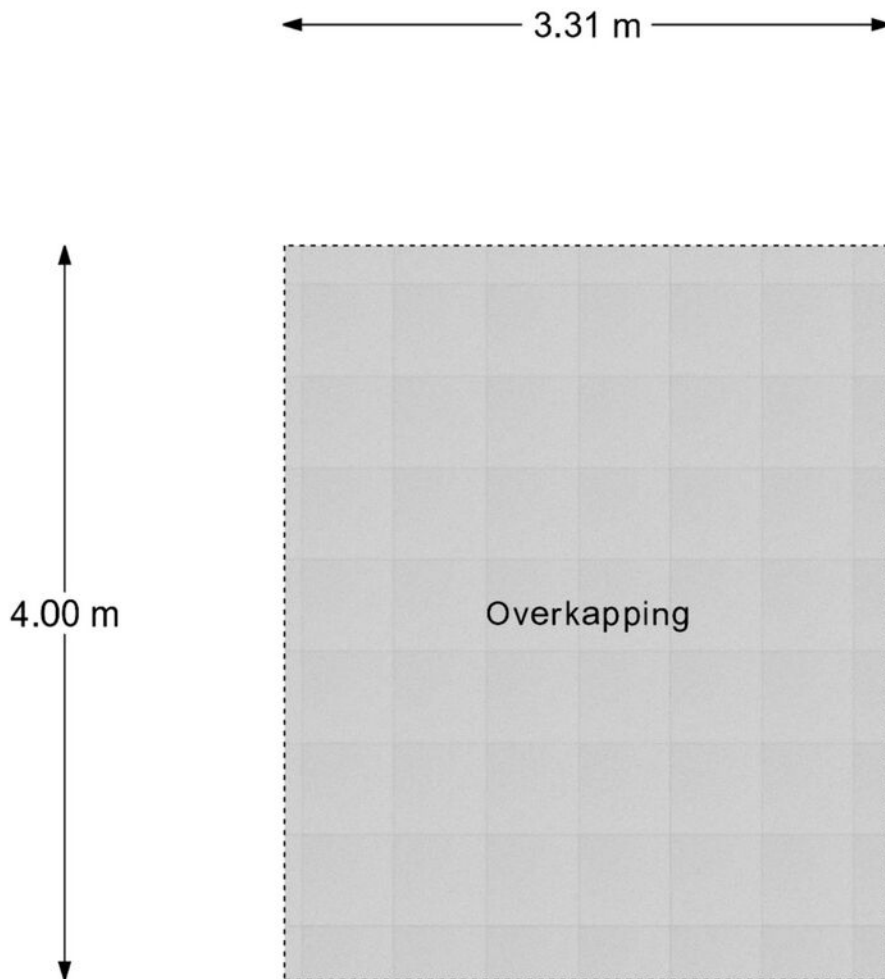
PLATTEGROND



1e Verdieping Zolder

"betreffen indicatieve plattegronden, hier kunnen geen rechten aan ontleend worden"

PLATTEGROND



Overkapping

betreffen indicatieve plattegronden, hier kunnen geen rechten aan ontleend worden






KADASTRALE KAART

Kadastrale kaart

Uw referentie: ...



0 5 10 15 20 25m

12345	Deze kaart is noordgericht	Schaal 1: 500	
Perceelnummer		Kadastrale gemeente Reusel	
25	Huisnummer	Sectie A	
	Vastgestelde kadastrale grens	Perceel 5190	
	Voorlopige kadastrale grens		
	Administratieve kadastrale grens		
	Bebouwing		

Voor een eensluitend uittreksel, geleverd op 26 maart 2026
De bewaarder van het kadaster en de openbare registers

Aan dit uittreksel kunnen geen betrouwbare maten worden ontleend.
De Dienst voor het kadaster en de openbare registers behoudt zich de intellectuele eigendomsrechten voor, waaronder het auteursrecht en het databankenrecht.

OVER ONS



Jouw Kempische makelaar, dat is Revast Makelaardij! Uniek in haar aanpak en werkwijze. Wij zijn trots op onze Kempische roots en op ons hechte team van 8 betrokken collega's die elke dag klaarstaan om je te helpen met al jouw vastgoedwensen.

Of het nu gaat om de verkoop van je huis, de aankoop van je nieuwe droomwoning, verhuur, bedrijfsmatig vastgoed of projectontwikkeling en beheer, wij bieden een compleet pakket aan diensten. Maar wat ons écht onderscheidt, is onze persoonlijke aanpak.

Stuur ons een appje, bel even of kom gezellig langs in Bergeijk of Hapert, de koffie (of thee) staat namelijk altijd voor je klaar!



Neem vrijblijvend
contact met ons op!

Revast Makelaardij

Hof 35

5571 CB Bergeijk

0497 229 030

info@revastmakelaardij.nl

www.revastmakelaardij.nl